





EXCAVADORA

R57 PRO



Distribuidor España/ Portugal
www.maquinariadirecto.com 
info@maquinariadirecto.com 
21610 Huelva

CONOCE LA NUEVA GENERACIÓN DE MÁQUINAS RIPPA

Lleva tu negocio al siguiente nivel con las excavadoras RIPPA RS7 PRO. Excepcionalmente potentes y respetuosas con el medioambiente. Las excavadoras RS7 PRO presentan una eficiencia de combustible extraordinaria.



AUMENTE LAS GANANCIAS, LA PRODUCTIVIDAD Y LA EFICIENCIA DE COMBUSTIBLE

MÁXIMO RENDIMIENTO EN UN PAQUETE VERSÁTIL

Una máquina compacta y potente para la mejor adaptabilidad a cualquier lugar de trabajo. Gran capacidad hidráulica de un portaherramientas. Trabaja en espacios reducidos gracias a un diseño ultracompacto y un giro de la pluma.

EFICIENCIA

La nueva R57 PRO ofrece un nivel de eficiencia realmente alto, en cualquier aplicación, gracias a un diseño completamente nuevo. La R57 PRO ofrece la mejor compacidad del mercado, donde la R57 PRO ofrece el mejor compromiso entre compacidad y rendimiento de elevación, cuando se necesita levantar cargas pesadas.

MANIOBRABILIDAD

El sistema hidráulico suave y preciso puede accionar todos los implementos necesarios en la obra. El operador puede controlar el flujo proporcionalmente. El accionamiento por pedal se puede operar mediante una palanca manual sin usar pedales. Los dos modos de desplazamiento se pueden cambiar en cualquier momento.



FÁCIL MANTENIMIENTO

Fácil acceso desde el nivel del suelo a todos los componentes, filtros y puntos de llenado

La R57 PRO fue diseñada para ser fácil de mantener en el trabajo.

Ofrece fácil acceso a filtros, fluidos y todos los puntos de servicio

incluyendo el motor, el paquete de bombas, el banco de válvulas, el sistema de refrigeración y la plomería.

El diagnóstico rápido y sencillo de la máquina le permite monitorear los sistemas críticos en tiempo real desde el monitor LCD en la cabina.

PRODUCTIVIDAD

Fuerzas superiores de excavación, tracción y arrastre para afrontar todos los lugares de trabajo.

SEGURIDAD

Red anticollisión (opcional)

Potente iluminación LED con gran puerta de vidrio para una excelente visibilidad. Cabina ROPS con bloqueo de seguridad Pilot.

Cubierta protectora OPG (opcional)

COMODIDAD

Bajos niveles de ruido y vibración y excelente visibilidad panorámica.

Gran puerta de vidrio para un fácil acceso y mejor visibilidad.

Asiento con suspensión neumática calefactable totalmente ajustable, aire acondicionado con control de clima de serie.

VERSATILIDAD TOTAL Y MAYOR EFICIENCIA DE COMBUSTIBLE



UN MODELO CON CARACTERÍSTICAS INNOVADORAS

Control del sistema hidráulico y del motor

- Ergonomía mejorada, mayor comodidad y excelente visibilidad panorámica,

Mayor fiabilidad, gracias al uso de materiales de alto rendimiento, combinados con nuevos métodos de análisis de tensión estructural, que han aumentado la vida útil de los componentes, reduciendo así los costes operativos.

- El mantenimiento reducido aumenta la disponibilidad de la excavadora y disminuye los costes operativos.

MÁXIMO RENDIMIENTO EN CUALQUIER ENTORNO DE TRABAJO

El avanzado sistema hidráulico, combinado con un potente motor, proporciona las mayores fuerzas de excavación y tracción para un funcionamiento eficiente. Como resultado, la R57 PRO ofrece

un rendimiento excepcional, eficiencia en el trabajo y la capacidad de adaptarse a cualquier entorno de trabajo.

Kubota V2607 (EPA4/Euro 5)

La R57 PRO tiene un corazón potente y ecológico, que siempre proporciona una alta eficiencia operativa y condiciones de trabajo agradables.

GIRO DE LA PLUMA

La función de giro de la pluma permite trabajar en áreas muy estrechas.

POTENTE FUERZA DE EXCAVACIÓN (CUCHARA)

Potente, eficiente y con mayor fuerza de excavación, puede afrontar cualquier condición en la obra.

HOJA DE TOPADORA

La hoja soldada y unitaria proporciona durabilidad incluso en condiciones de trabajo difíciles.

DOBLE VELOCIDAD RÁPIDA Y LENTA

La marcha rápida es adecuada para el movimiento rápido del equipo dentro de la obra, ahorrando tiempo de transición, mejorando la eficiencia general de la construcción, el control preciso y la adaptación a diversas condiciones de trabajo.



EL ESPACIO DE TRABAJO HECHO A TU MEDIDA

1. Asiento
2. Reposabrazos
3. Palanca de trabajo izquierda (joystick)
4. Botones del dispositivo de asistencia
5. Pedal de desplazamiento
6. Ventilación para los pies
7. Ventilación del descongelador
8. Palanca de desplazamiento
9. Monitor de visualización
10. Palanca de trabajo derecha (joystick)
11. Palanca de la hoja topadora
12. Portavasos
13. Palanca de seguridad
14. Interruptor de arranque
15. Encendedor de cigarrillos
16. Radio
17. Panel de aire acondicionado



La cabina ha sido diseñada ergonómicamente pensando en la comodidad.

La R57PRO está diseñada para brindarle las mejores condiciones de trabajo posibles. Su espacioso interior ofrece un asiento totalmente ajustable y cómodo. Sentado cómodamente, tendrá fácil acceso a varios compartimentos de almacenamiento y una vista panorámica clara del lugar de trabajo. Los niveles de ruido y vibración se reducen, mientras que el aire acondicionado le permite maximizar su productividad y el retorno de la inversión.

MAYOR DURABILIDAD - MENOS MANTENIMIENTO

Un chasis reforzado proporciona resistencia, mientras que la forma optimizada de la pluma garantiza una distribución uniforme de la carga para una mayor durabilidad. Los materiales de primera calidad, el diseño asistido por computadora más avanzado y las pruebas de resistencia en las condiciones más exigentes garantizan que su excavadora seguirá funcionando. Las R57PRO están diseñadas para un bajo mantenimiento con intervalos más largos, lo que resulta en una mayor disponibilidad de la máquina en el sitio, mientras que los técnicos capacitados por RIPPA están disponibles para brindar soporte adicional cuando sea necesario.



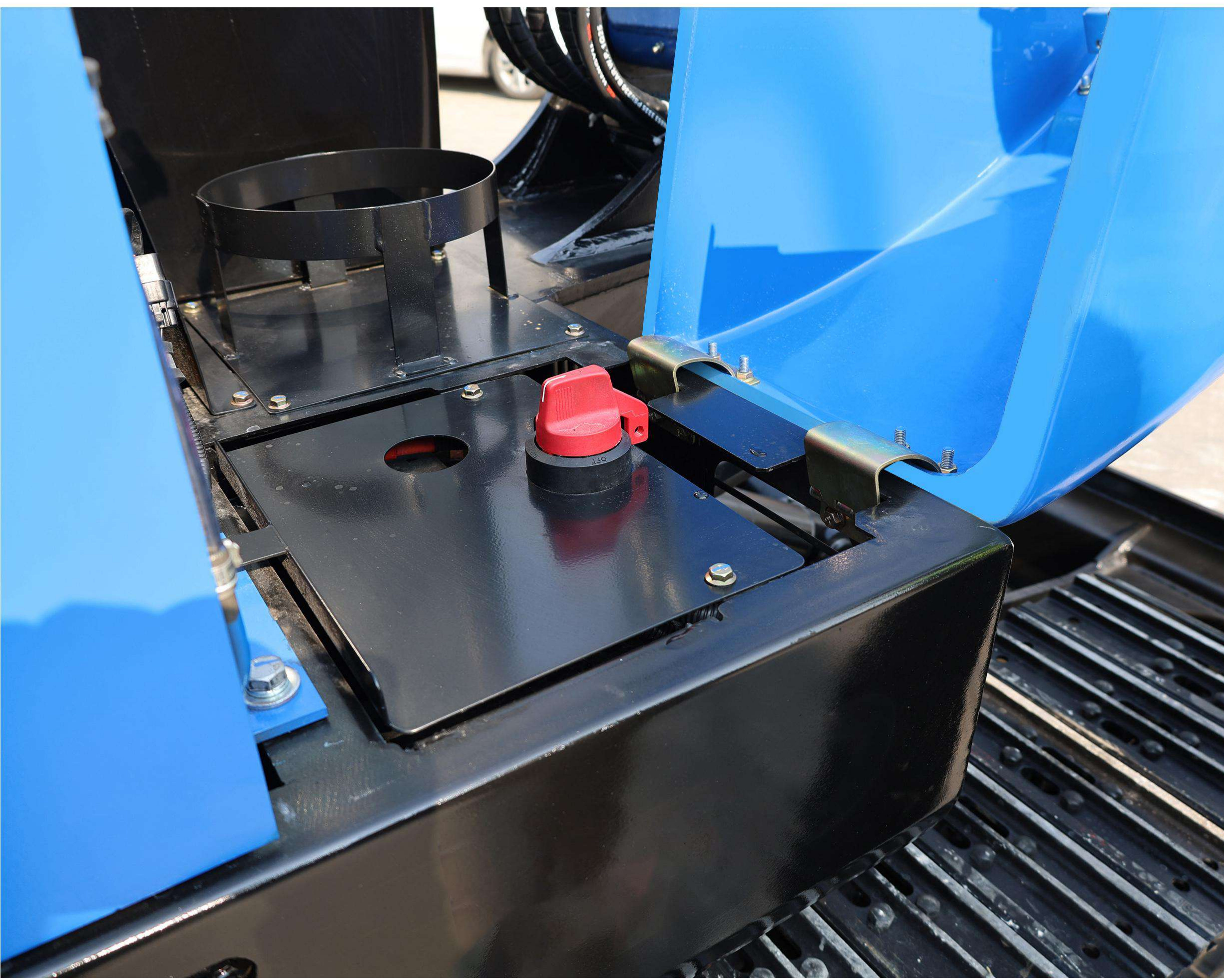
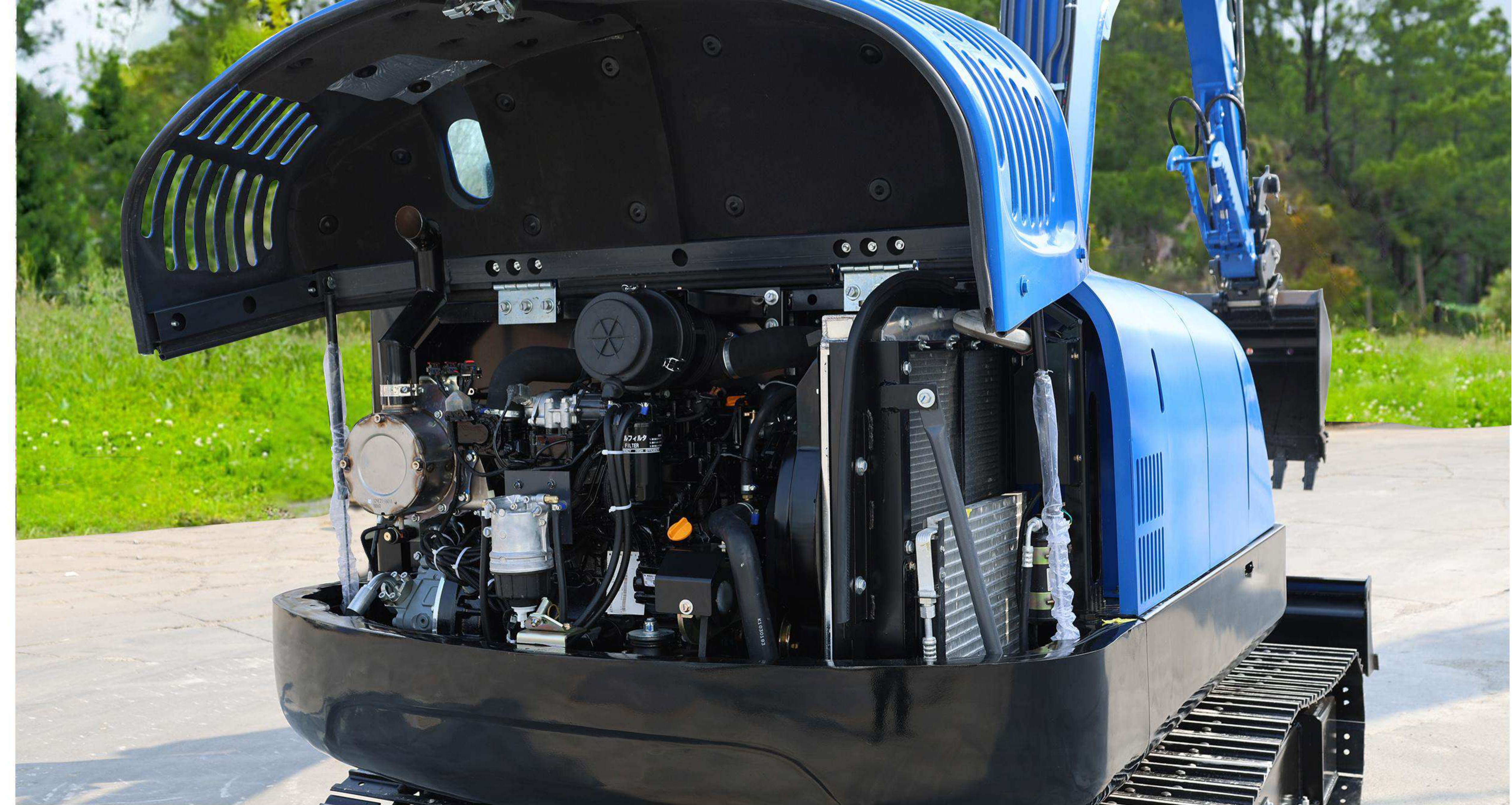
MAYOR DURABILIDAD - MENOS MANTENIMIENTO

La tecnología más avanzada desarrollada por RIPPA.

Se integró en las excavadoras R57PRO para un rendimiento potente y un mantenimiento sencillo y fácil.

Esto proporciona al operador puntos de control de mantenimiento convenientes

y maximiza la eficiencia de trabajo de la R57PRO.



MEJOR ACCESO PARA MANTENIMIENTO

ACCESO PARA MANTENIMIENTO SIMPLIFICADO

Un interruptor de corte de batería facilita la desconexión de la batería durante el almacenamiento prolongado.

La pantalla del contador de horas se puede consultar fácilmente desde el nivel del suelo. Para mayor accesibilidad y comodidad de servicio, todos los filtros

FILTRO DE AIRE

Puede bloquear eficazmente el polvo, la arena y otras impurezas del aire, evitando que entren en el cilindro del motor, evitando el desgaste y las fallas, y prolongando la vida útil del motor.

SALA DE MOTOR

El compartimento del motor está diseñado para facilitar el servicio, y el robusto aislamiento acústico dentro de la cubierta del motor reduce el ruido para proporcionar un entorno más cómodo para el operador y quienes trabajan alrededor de la máquina.

ORUGAS

La oruga de acero estándar tiene una estructura sólida y es adecuada para condiciones de trabajo pesado. Puede soportar un mayor peso de la máquina y una mayor carga operativa, y tiene una gran estabilidad. La oruga de goma opcional tiene mayor agarre y resistencia al deslizamiento, y causa menos daños a las aceras y carreteras en entornos urbanos.

INDICADOR DE ACEITE

El nivel de aceite hidráulico se puede comprobar fácilmente a través del indicador en el lateral del depósito hidráulico.

TUBERÍA DE GRASA

La tubería de grasa integrada está diseñada para facilitar el mantenimiento del cojinete de giro y el cilindro de giro de la pluma.

TAPA DE COMBUSTIBLE EXTERNA

La tapa externa con cerradura del depósito de combustible facilita y hace más seguro el repostaje. Cuando el nivel de aceite alcanza el mínimo, suena un pitido de advertencia para mayor comodidad.

SOPORTE HIDRÁULICO DEL CAPÓ DEL MOTOR

No se necesita soporte manual, la apertura con un solo botón ahorra esfuerzo y tiempo, y mejora la eficiencia del mantenimiento. La varilla hidráulica puede soportar firmemente la cubierta del motor para evitar caídas accidentales, garantizar la seguridad del personal de mantenimiento y el ángulo de soporte es razonable, con un mayor espacio de inspección, lo que facilita el trabajo diario de mantenimiento y reparación.



DISPOSITIVOS DE ASISTENCIA



Martillo rompedor



Escarificador



Compactador



Martillo de pilotes



Alicates trituradores



Cizallas hidráulicas de doble cilindro



Cizalla trituradora de un cilindro



Pinza giratoria para troncos



Cuchara con criba



Cuchara reforzada para rocas

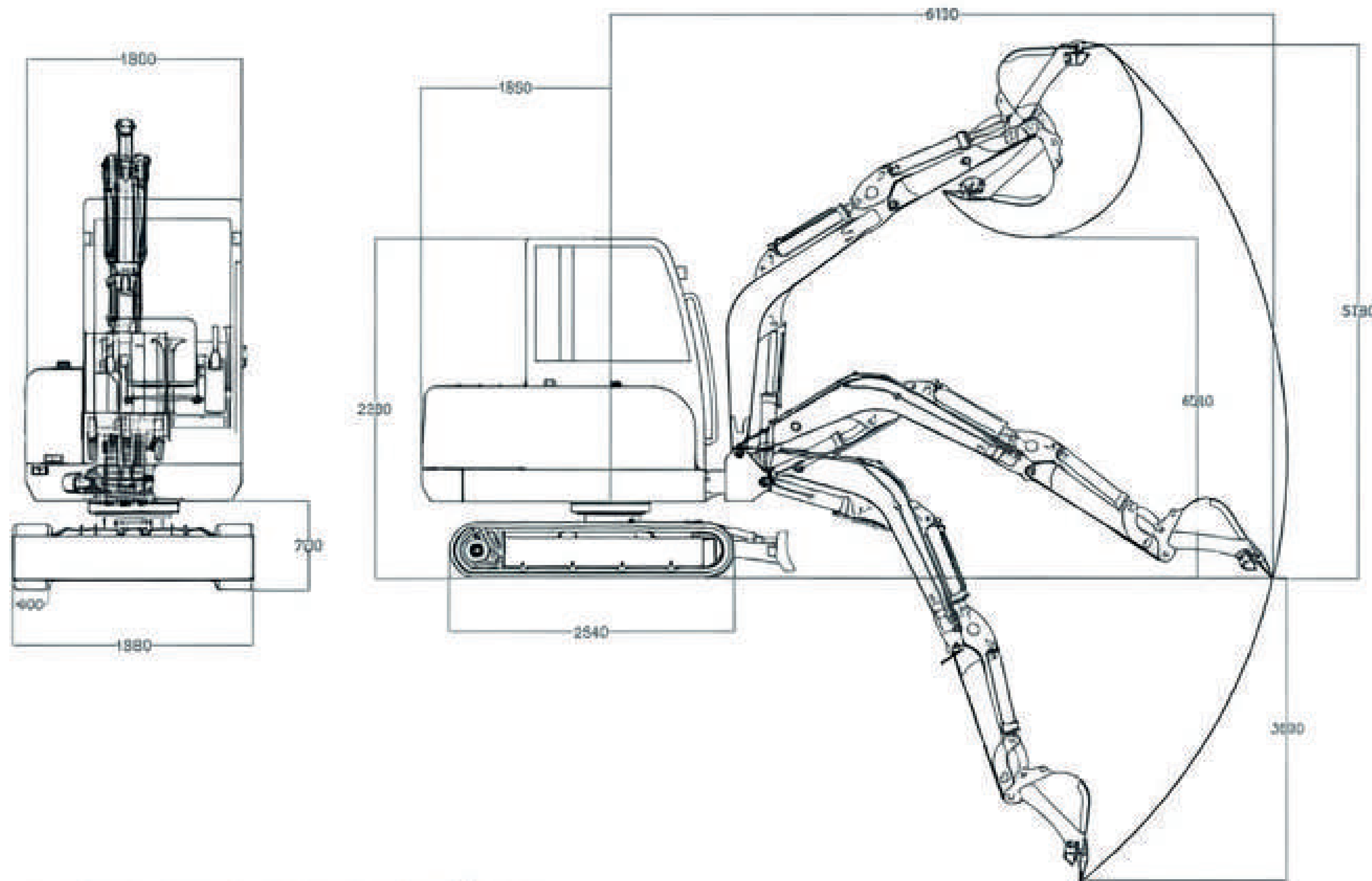


Rastrillo



Tijeras de pico de halcón

DIAGRAMA DE ENVOLVENTE



CONFIGURACIÓN

Opcional/ Adicional	Cabina	Estandar
	Aire acondicionado	Estandar
	Cámara de marcha atrás	Opcional
	Manija de control	Sistema hidráulico piloto
	Giro de la pluma	Ninguna
	Giro de la excavadora	Opcional
	Cambiar color	Opcional
	Oruga de acero, oruga de goma	Opcional
	Abrazadera hidráulica para el pulgar	Opcional
Acopladores	Cambio rápido	Opcional
	Martillo demoledor	Opcional
	Desgarrador	Opcional
	Rastrillo	Opcional
	Pinza hidráulica para madera	Opcional
	Cortacésped	Opcional

PARÁMETRO

	unit	SI	US
Información Basica	Peso operativo de la máquina	kg / lb	0.175 m³ / 12705 lb
	Capacidad del cazo	m3 / ft3	0.175 m³ / 6.18 ft³
	Velocidad de desplazamiento baja/alta	km/h / mph	0-2.4 / 0-3.8 km/h / 0-1.5 / 0-2.4 mph
	Capacidad de pendiente	&	35% / 35%
	Presión sobre el suelo	kpa / psi	35.4 kPa / 5.1 psi
	Fuerza máxima de excavación	KN / lbf	32 kN / 7194 lbf
	Radio máximo de excavación	mm / in	6160 mm / 242.5 in
	Profundidad máxima de excavación	mm / in	3785 mm / 149 in
	Altura máxima de excavación	mm / in	5810 mm / 228.7 in
	Altura máxima de descarga	mm / in	4080 mm / 160.6 in
	Ángulo máximo de desviación	mm / in	- / -
	Rango de extensión de la oruga	mm / in	- / -
Parámetros de la maquina	Marca del motor		Kubota / Kubota
	Modelo del motor		V2607 / V2607
	Potencia máxima	ps / hp	48.3 ps / 47.6 hp
	Potencia máxima	kw	35.5 kW / 35.5 kW
	Velocidad máxima	rpm	2200 rpm / 2200 rpm
	Cilindrada	L / gal	2.615 L / 0.69 gal
	Número de cilindros		4 / 4
	Método de refrigeración		Refrigerado por agua / Refrigerado por agua
	Capacidad de aceite del motor	L / gal	6.1 L / 1.69 gal
	Tipo de combustible		Diésel / Diésel
	Calidad de combustible		0 / -10 / 0 / -10
	Consumo teórico de combustible		9.72 L/h / 9.72 L/h
	Longitud de transporte	mm / in	5850 mm / 230.3 in
	Ancho de transporte	mm / in	2000 mm / 78.7 in
	Altura de transporte	mm / in	2580 mm / 101.6 in
	Distancia al suelo del contrapeso	mm / in	669 mm / 26.3 in
	Marca de la bomba principal	mm / in	600 mm / 23.6 in
	Longitud de la pluma	mm / in	3000 mm / 118.16 in
	Longitud del brazo	mm / in	1600 mm / 63 in
	Anchura de la hoja topadora	mm / in	1880 mm / 74 in
Tipo/modelo de bomba principal		De pistones de caudal variable con detección de carga	
Parámetros de transporte	Marca de la bomba principal		HYTEK / HYTEK
	Caudal máximo de la bomba	L/min / gpm	149.6 L/min / 39.5 GPM
	Válvula multivía		Válvula hidráulica multivía de 8 vías / idem
	Marca de válvula multivía		HYTEK / HYTEK
	Presión nominal	mpa / psi	22.5 MPa / 3263 psi
	Presión máxima	mpa / psi	25 MPa / 3626 psi
	Tipo de motor hidráulico de traslación		TM07 / TM07
	Marca del motor de traslación		ZHTE / ZHTE
	Cilindrada del motor	ml / r	22-44 ml/r / 22-44 ml/r
	Tipo de motor hidráulico de giro		ZHTE DH80 / ZHTE DH80
Cilindrada	ml / r	43.2 ml/r / 43.2 ml/r	